

Paysage, biodiversité et viticulture

Maarten van Helden

Enita de Bordeaux, UMR Santé Végétale 1065, ISVV

Josépha Guenser, ARD-VD



ARD
VD

ARD-VD ?

Association de Recherche
et développement en
viticulture durable

ard-vd@enitab.fr
www.ard-vd.fr



ENITA de Bordeaux



ARD
VD

Objectifs ARD-VD

- Acquérir, valider et diffuser des références techniques nécessaires à la protection intégrée en viticulture pour et avec les acteurs de la filière

(directives internationales OILB, IFV, Grenelle, Ecophyto 2018....)

Actions ARD-VD

- Recherche et développement

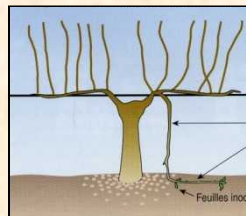
- Lien entre biodiversité, enherbement paysage, ravageurs

- Formations

-

- Consultance

- Réseaux biovigilance (échelles de 1500 à 13000 ha)
 - Flavescence dorée (GDON), Insectes ravageurs, Maladies, stations météo
 -



Pourquoi paysage et biodiversité ?

- Accélération de l'extinction des espèces
- Exemple : les papillons de jour (chiffres Pays Bas)
 - 50 % de réduction des effectifs en 10 ans (1992-2002, toutes espèces confondues)
 - 71 espèces en 1900
 - 17 disparues
 - 8 fortement menacées
 - 28 en forte régression
 - Suivi en France (STERF) depuis 2006....



Viticulture et Biodiversité



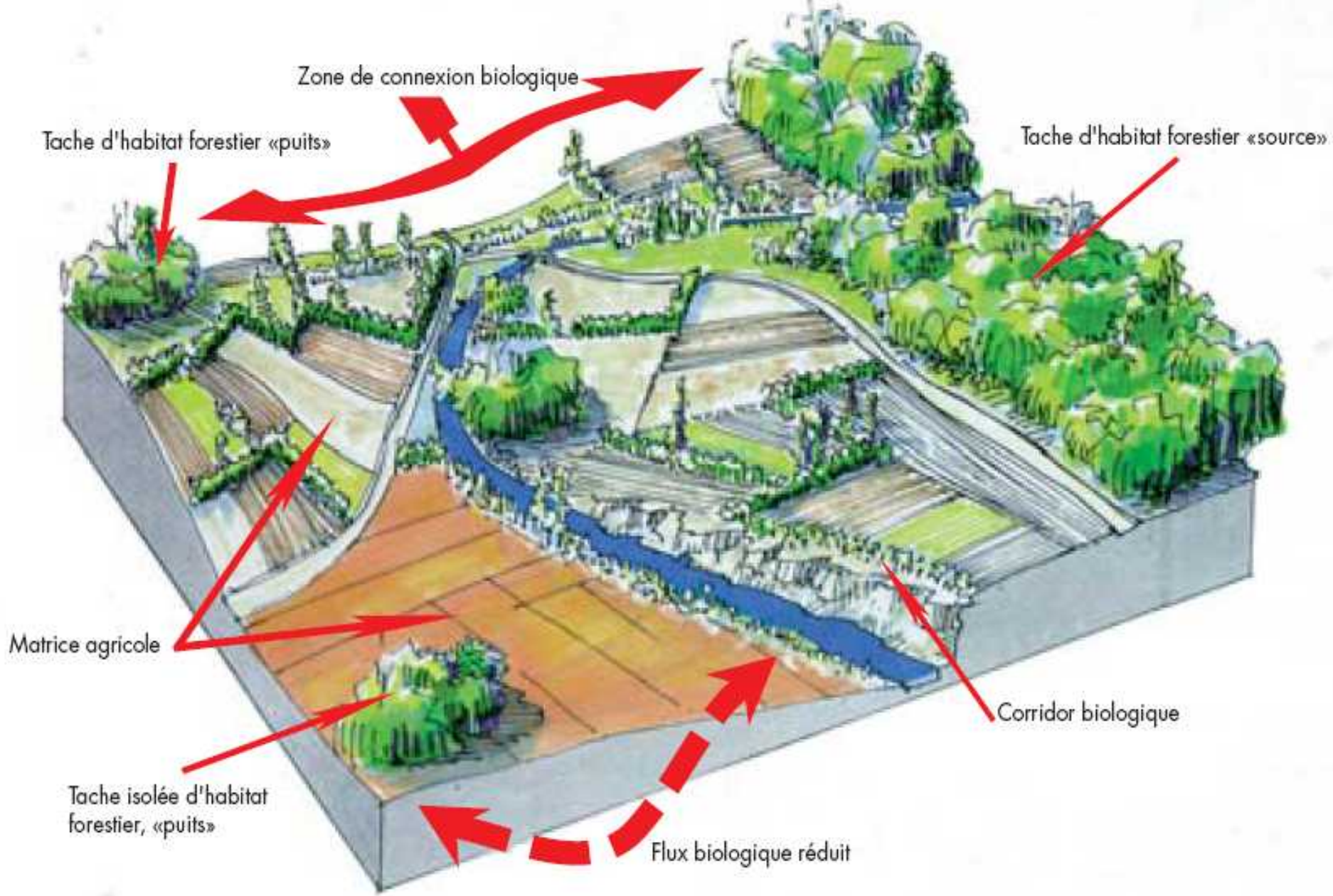
- Plantation de monocultures
 - Clones
 - Densités élevées
- Traitements PP
- Entretien du sol
 - Désherbage
 - Compactage



Vin noble, paysage (v)ignoble ?

Viticulture et Biodiversité

- Rendement **qualitatif** plutôt que quantitatif
- Enherbement
 - Maîtrise de la vigueur, Portance du sol, Erosion et Ruissellement
- Respect du Terroir (sol variable, relief)
 - Petites parcelles pour expression optimale
→ **Interstices 'utilisables'**
(tournières, talus, : de 5 à 20 % !)
- Parcelles en cours de renouvellement
 - **Couverture** à raisonner ($\pm 5\%$ de la surface !)

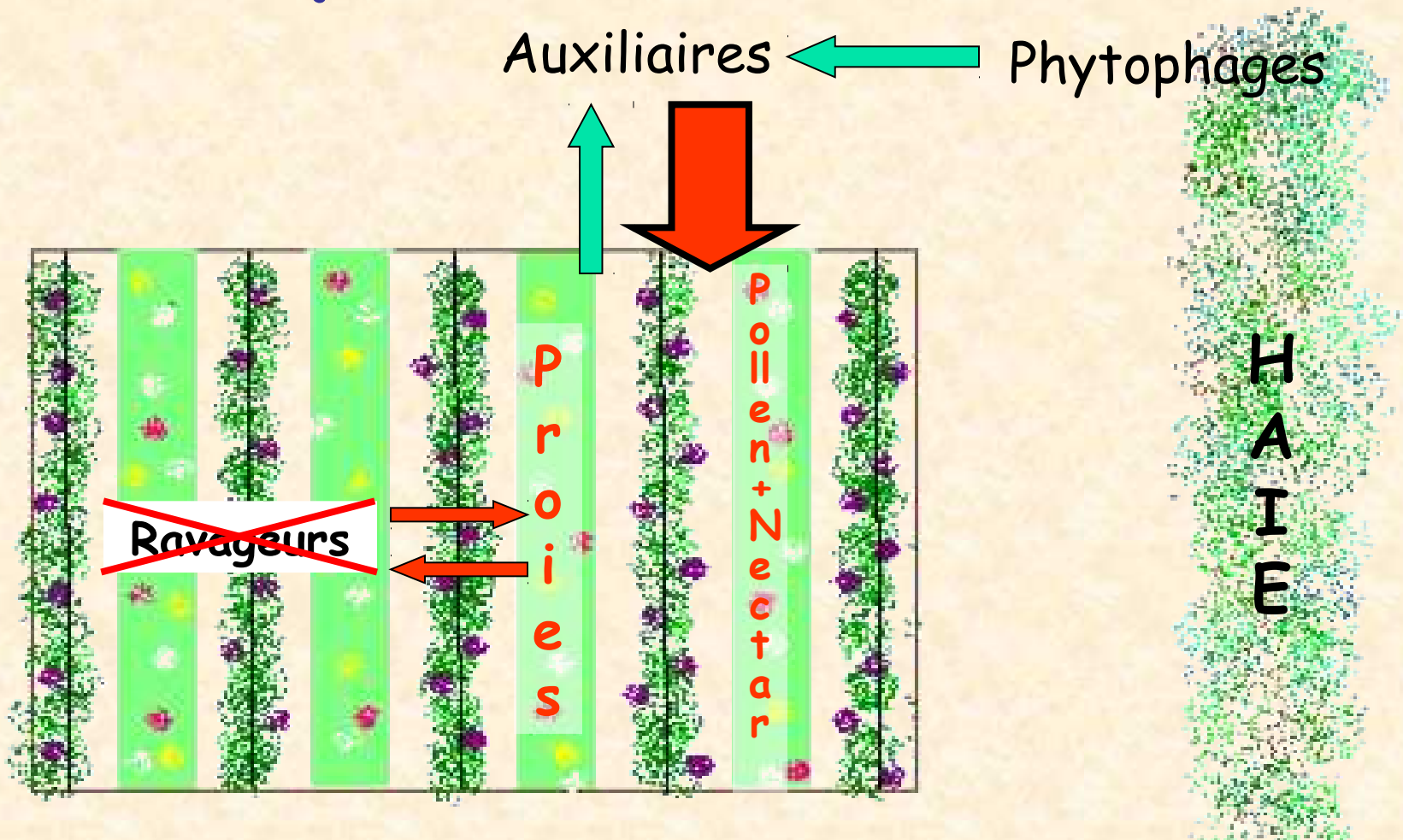


Pourquoi s'intéresser au paysage.....

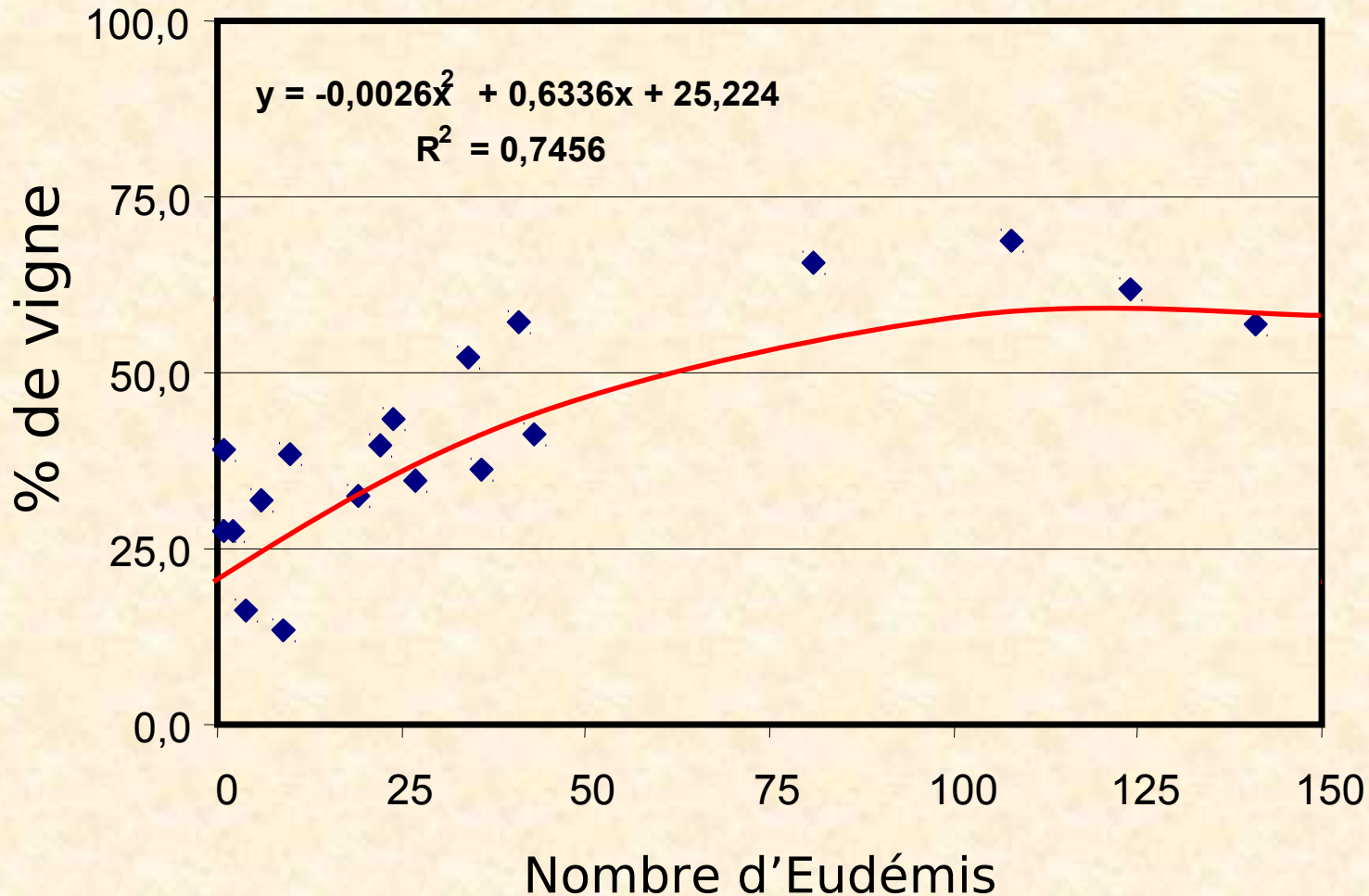
- Augmenter la biodiversité générale
 - Régulation biologiques ?
- Prévention de l'érosion
- Diminution ruissellement
 - Engrais
 - Produits phytosanitaires
- Capter la dérive de PP
(ZNT: eaux, habitations....?)
- Cadre de vie et Eco-tourisme
- Communication (marketing.....)



Biodiversité 'fonctionnelle' ?



Paysage et Eudémis



Corrélation positive significative entre abondance Eudémis
et le % vigne dans le paysage : Comment aménager ?

'Services' des aménagements

- Diminution de la 'pollution visuelle'



'Services' des aménagements

- Cadre de vie



Comment agir pour la biodiversité?

- Enherber
 - Interrang
 - Tournières
 - Talus et Fossés
 - Chemins et accotements
- Arbres et arbustes
 - **Haies** (ZNT)
 - Bosquets
 - **Lisières** de forêt
 - Alignement d'arbres
 - Parcs et jardins
- Autres éléments....



Conclusions et perspectives

- Le vigneron peut agir à l'échelle **exploitation**:
Aménagement et gestion adaptée
 - Enherbement (naturel / semis ?, tonte / fauche)
 - Zones 'non productives'
- **+** pertinent à **+** large échelle (micro région)
 - **Connectivité** des zones 'biodiversité' (**Trame verte**)
 - **Fragmentation** des îlots de production
- **Besoin d'impliquer les autres 'acteurs'**

Acteurs du paysage?

- Propriétaires

- Agriculteurs
- Communes et Collectivités
- Entreprises
- Particuliers

- Gestionnaires

- Responsables des infrastructures
 - Routes, Eau, Chemins de fer, ...

- Associations (chasse, LPO,)



Diagnostic du paysage nécessaire

- Identité du paysage à renforcer
- Pas de solution unique, éviter de faire pareil partout...
- Eviter les 'dérives' (semis 'exotiques')
- Besoin d'incitation, de concertation et d'accompagnement



Mobiliser pour le paysage ?

■ PRISE DE CONSCIENCE

- Apprécier le paysage et la biodiversité
- Comprendre son fonctionnement



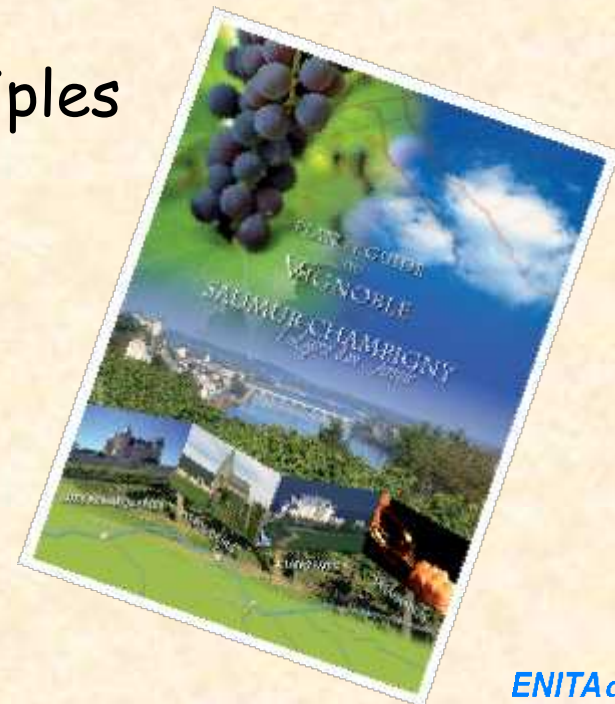
■ AGIR

- Aménager avec objectifs multiples

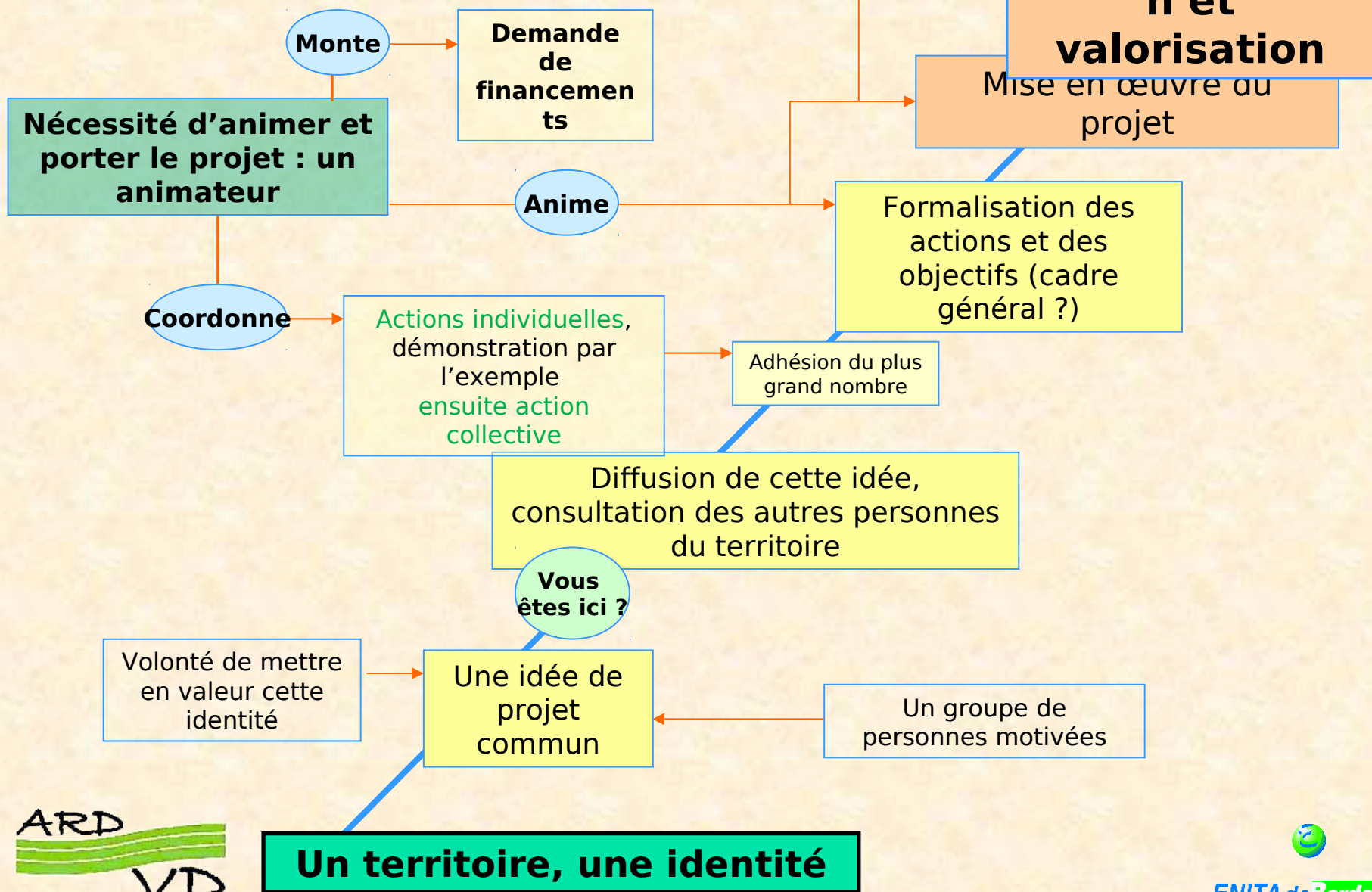
■ METTRE EN VALEUR

■ COMMUNIQUER

- Interne
- Externe

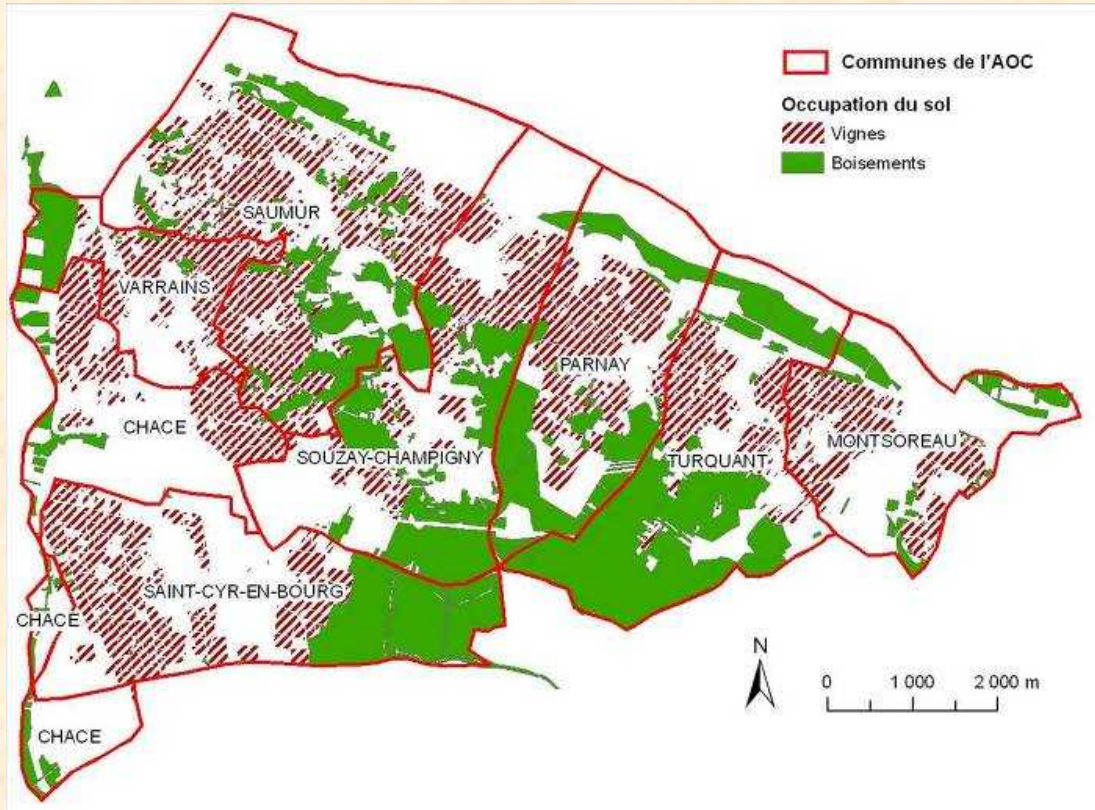


Le schéma (très) général d'un projet de territoire



Des expériences positives

■ Saumur-Champigny



- 120 producteurs
- 9 communes
- 1600 hectares de vignes plantées

Des expériences positives

- Exemple du projet Saumur-Champigny
 - Un projet initié **par** les vignerons, **pour** les vignerons
 - A l'initiative d'un petit groupe de personnes
 - Qui a pris la forme d'un projet de recherches scientifiques autour d'une problématique :

*Idée fédératrice :
Maîtriser les ravageurs
en incluant la gestion du paysage*

Chronologie du projet

2004-2005



- Début diagnostic du paysage
- Identification des acteurs (Vignerons, chambre, IFV, ARD-VD,)
- Actions de plantation haies à base individuelle (2 à 3

km / an)

2005-2007



paysage)

- Premiers travaux de recherche (analyse du
- Identification des zones et actions prioritaires
- Incitation pour aménagements collectives (8

km/an)

2008-2011



- Programme de recherche Végépolys
- Mesures biodiversité et ravageurs

Des expériences positives

- Avec des applications et retombées concrètes
 - En terme de communication interne pour les vignerons
 - Bulletins techniques
 - Meilleure gestion des maladies et ravageurs
 - Soutien technique et financier pour aménager le territoire
 - En terme de communication externe pour le public
 - Renommée
 - Fréquentation oenotourisme
 - Commercialisation..... ???

Une thématique appréciée du public

- En Saint Emilionnais, une réflexion sur un projet de paysage et biodiversité est en cours
- Mais déjà des retombées médiatiques conséquentes !

TECHNIQUE

Projet «Biodiversité et paysages»

DANS LES COMMUNES DE AOC SAINT-ÉMILION, SAINT-ÉMILION GRAND CRU, LUSSAC SAINT-ÉMILION, PUISSEGUIN SAINT-ÉMILION.

Le Conseil des Vins de Saint-Émilion met en place, en collaboration étroite avec les autres des comarques (AOC appellation Saint-Émilion, Saint-Émilion Grand Cru, Lussac-Saint-Émilion et Puisseguin-Saint-Émilion, les administrations, l'INRA de Bordeaux, des Organismes de Recherche et tous les acteurs locaux (viticultrices ou non), un projet collectif innovant et ambitieux sur le thème de la prise en compte et l'amélioration du paysage et de la biodiversité fonctionnelle dans la viticulture et la grande viticole qui en découle. (1730 ha dont environ 8000 ha de vignes).

INTER

Terre de Vins

Le portail du vin et de l'oenotourisme

1 - Favoriser les valeurs des vignes

2 - Préserves

3 - Diversifier

Vous êtes ici : News > Terroirs

SAINT-ÉMILION
LES VITICULTEURS AU CHEVET DE LA BIODIVERSITÉ

27.02.2010 / Terroirs

La route des Grands Châteaux
Bien être au SPA

MERCREDI 25 NOVEMBRE 2009
WWW.SUDOUEST.COM

SAINT-ÉMILION Des haies dans les vignes



ACTU LOCALE | Toulouse | Ariège | Aude | Aveyron | Haute-Garonne | Gers | Lot | Lot-et-Garonne

LADEPECHE.fr

ACCUEIL | MARDI 06 JUL - 11:58 | Sainte Marietta

ACTU | SPORTS | ECO | LOISIRS | AU FÉMININ | DOSSIERS | PRATIQUE | ANNONCES | VIDÉOS

Publié le 30/11/2009 10:29 | LADEPECHE.FR

Gironde. A Saint-Émilion, on veut cultiver la biodiversité dans les vignes

L'usage de pesticides réduit.

Dans les vignobles de Saint-Émilion (Gironde), inscrits au patrimoine mondial de l'Unesco, une vingtaine de propriétaires de châteaux s'emploient à semer de l'herbe et à planter des haies pour préserver les paysages viticoles et cultiver la biodiversité au bénéfice de l'environnement. Des pionniers qui doivent servir de «vitrine» pour un projet plus ambitieux lancé cette semaine par le Conseil des vins de Saint-Émilion: créer des dizaines de kilomètres d'une «rame verte» qui relie entre elles les parcelles imbriquées sur les 8 000 ha de Saint-Émilion.

«Notre pari est de parvenir à une véritable symbiose de la vigne et de son environnement. En maintenant la diversité de l'environnement,

Le retour à la nature

VITICULTURE Le Conseil des vins de Saint-Émilion et les élus de la juridiction s'associent dans un projet ambitieux pour préserver la biodiversité. Des haies seront plantées jeudi

ALAIN MONTAUDO

«A Saint-Émilion, le Conseil des vins de Saint-Émilion et les élus de la juridiction s'associent dans un projet ambitieux pour préserver la biodiversité. Des haies seront plantées jeudi

«Saint-Émilion, à quatre kilomètres de Bordeaux, est une commune viticole de renommée internationale. Le conseil des vins de Saint-Émilion, créé en 1994, est membre du conseil de la viticulture de France et du conseil de la viticulture de Gironde.

«Le conseil des vins de Saint-Émilion et les élus de la juridiction s'associent dans un projet ambitieux pour préserver la biodiversité. Des haies seront plantées jeudi



Le respect du terroir et des paysages au cœur des préoccupations des viticulteurs.

Université sert le GDON

Philippe Barthelemy

Philippe Barthelemy, directeur de la recherche et de l'innovation à l'Université de Bordeaux, a été élu président du GDON (Groupe de travail de la recherche et de l'innovation) de la région Gironde.

DEUX JOURNÉES DE PRÉFÉRENCE À LA VITICULTURE

Les journées de la vigne de Saint-Émilion ont lieu les 27 et 28 novembre 2009 à Saint-Émilion. Elles sont organisées par le conseil des vins de Saint-Émilion et les élus de la juridiction.

VITA de Bordeaux

Paysage et Biodiversité

- Thématique fédératrice et entrée 'positive' autour du thème 'environnement' plus vaste....
- Effort collectif indispensable
- Importance de la **communication** à chaque étape du projet
 - Valorisation !
 - Mesurer les effets ! (biodiversité)
- Attention au '**blanchissement écologique**' (Greenwash) !



Les cadres et tournures possibles

- **Projet MAEt**
(‘SCOT’ agricole)
 - Financements importants possibles
 - CR, CG, Agence de l'eau,
 - Participation autres acteurs (collectivités, associations,)
- Coordination / animation très important
- Cadre doit être transposable localement

Chaque terroir, chaque territoire,
Chaque paysage est unique

Chaque projet de territoire est
unique

... A vous de définir le vôtre...

